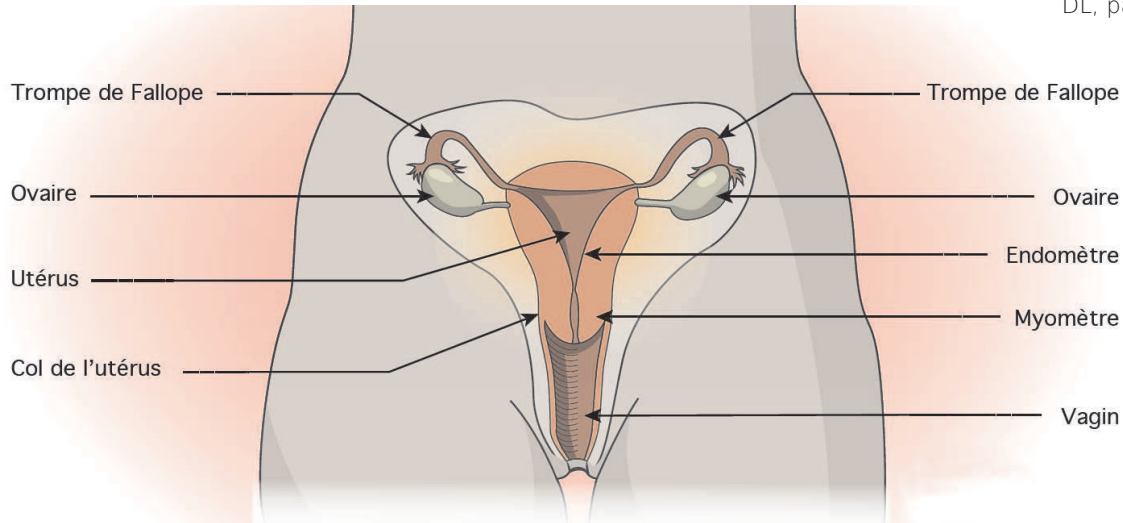


L'utérus et les ovaires

DL, patiente



Ces organes sont situés dans l'abdomen des filles. Ils font partie du système reproducteur féminin.

Ils permettent de créer une nouvelle vie.

Chez la fille, les *organes génitaux** sont complètement développés vers l'âge de 11 à 15 ans, période où ils deviennent actifs. C'est pendant la puberté que le corps de l'enfant se transforme pour devenir adulte.

● Mais qu'appelle-t-on puberté ?

Entre 8 et 13 ans, débute un ensemble de transformations profondes du corps et de certains organes. Le mot « puberté » vient du latin « pubere » qui signifie « se couvrir de poils »... Bon, on sait que ce sont surtout les garçons qui se couvrent de poils ! Cette période dure environ 4 ans : l'enfant devient adolescent, puis adulte.

Une sécrétion importante d'*hormones** entraîne le développement des caractères secondaires : la fille se féminise. Elle grandit très fort, son bassin s'élargit, sa poitrine se développe, des poils apparaissent surtout au niveau des aisselles et du pubis.

Les premières règles arrivent.

Ces modifications physiques sont souvent accompagnées de changements d'humeur et de comportements « passagers » (de quelques mois à quelques années). Un équilibre hormonal s'installe.

● Quelles sont les différentes parties de l'appareil reproducteur féminin ?

Les principaux organes de l'appareil génital féminin se trouvent dans le bas du ventre : les ovaires, les *trompes de Fallope**, l'utérus et le vagin.

Les **ovaires** sont au nombre de deux. Ce sont des *glandes** de la taille d'une amande de 3 cm de long qui contiennent plus de 300 000 « oeufs » microscopiques, les ovules. Un ovule a la taille d'une tête d'épingle.

Sur toute la vie d'une femme, seuls 400 ovules environ quitteront les ovaires. Les ovaires sécrètent aussi les *hormones** féminines.

Les **trompes de Fallope** relient les ovaires à l'utérus.

Ce sont des conduits de 10 à 12 cm de long qui partent du haut de l'utérus vers les ovaires. D'abord très fins, ils s'élargissent puis s'évasent en forme d'entonnoir qui recouvre l'ovaire : le pavillon.

Le pavillon recueille les ovules quand ils quittent l'ovaire.

L'**utérus** est situé au-dessus de la vessie.

C'est un muscle creux qui a la taille et la forme d'une poire renversée.

L'intérieur de l'utérus est tapissé d'une *muqueuse** appelée endomètre.

C'est dans la cavité utérine ou corps utérin que se développent les grossesses.

Le col de l'utérus ou col utérin est l'extrémité inférieure de l'utérus. Il est cylindrique, un peu renflé et mesure environ 3 cm. Il est traversé en son milieu par un canal qui relie la partie basse de la cavité utérine au vagin. Il permet le passage entre l'utérus et le vagin.

Pendant la grossesse, le col de l'utérus est fermé par un bouchon de glaires compactes. Ce bouchon s'en va, quand le col se dilate avant l'accouchement.

Le **vagin** est un conduit souple qui met

l'utérus en communication avec l'extérieur du corps au niveau de la *vulve**. L'orifice urinaire aboutit aussi à cet endroit.

Chez la jeune fille, une fine membrane « ferme » le vagin : c'est l'hymen.

● Que se passe-t-il dans l'appareil reproducteur féminin ?

Chaque mois, un ovule est libéré par un des deux ovaires, *en alternance** : c'est l'ovulation qui se produit 14 jours avant le cycle suivant.

L'ovule est recueilli par le pavillon et passe par la trompe de Fallope.

L'endomètre de l'utérus s'épaissit et se prépare à la fixation éventuelle de l'ovule pour une grossesse.

Si l'ovule ne peut pas devenir un *foetus**, l'épaississement intérieur de l'utérus se décompose et la paroi reprend son aspect normal.

Une certaine quantité de cellules mortes et du sang sont évacués vers l'extérieur par le vagin. Ce phénomène est appelé menstruations ou règles. Elles indiquent qu'un foetus ne se développe pas.

***En alternance**: L'un après l'autre.

***Fallope**: Médecin du XVI^{ème} siècle.

***Fœtus**: Nom donné au stade du développement où les principaux organes sont formés.

***Glande**: Organe plus ou moins grand qui produit des substances nécessaires au corps.

***Hormone**: Substance chimique produite par une glande et emmenée par le sang. Grâce à la circulation du sang, elle atteint certains organes et agit sur leur fonctionnement.

***Muqueuse**: Mince couche de tissu qui recouvre l'intérieur des cavités du corps.

***Organes génitaux**: Organes sexuels

***Vulve**: Ensemble de l'orifice extérieur du vagin et des parties génitales qui l'entourent.